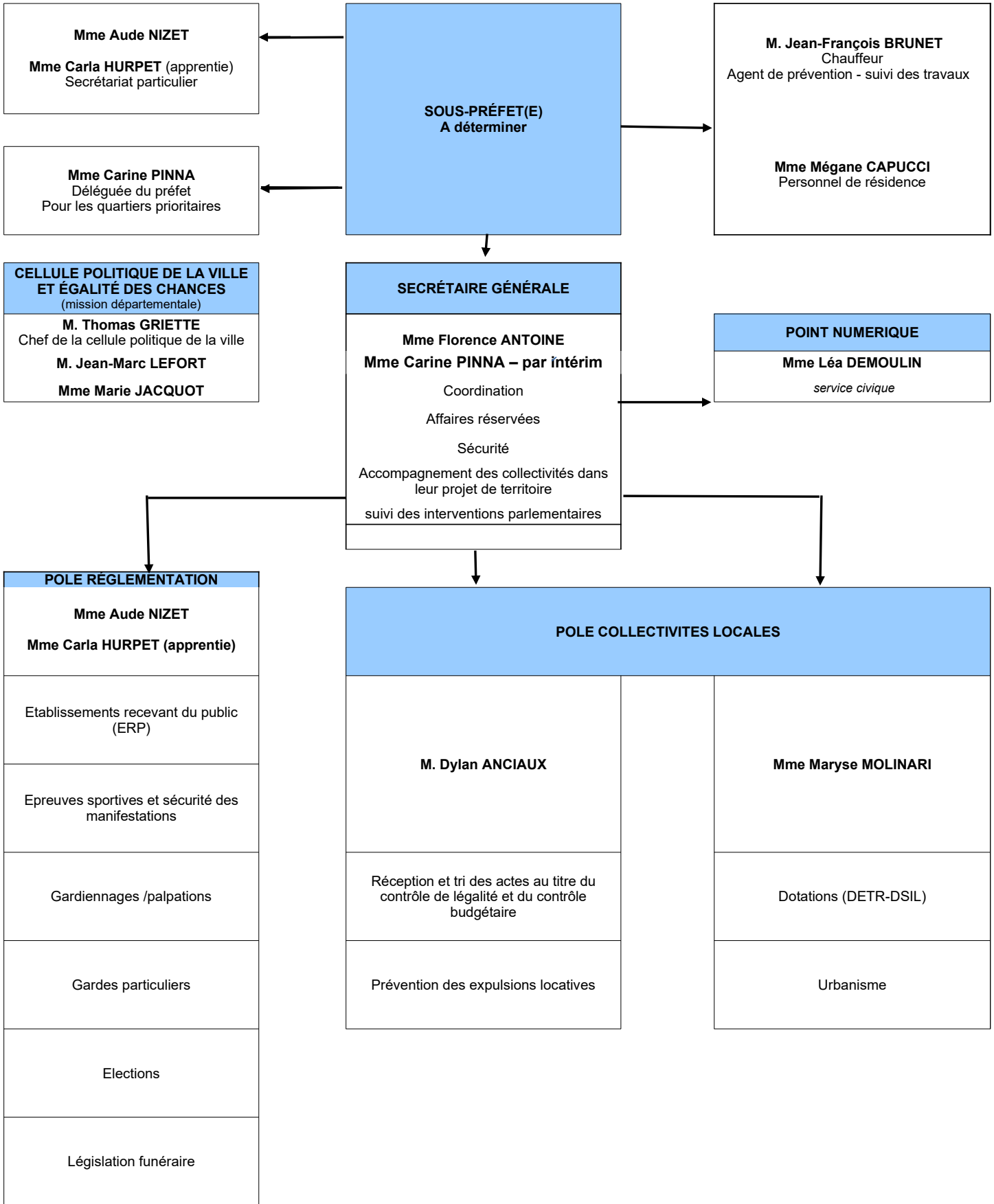


**SOUS- PRÉFECTURE DE SEDAN**



**Mme Aude NIZET**  
Mme Carla HURPET (apprentie)  
Secrétariat particulier

**Mme Carine PINNA**  
Déléguée du préfet  
Pour les quartiers prioritaires

**SOUS-PRÉFET(E)**  
A déterminer

**M. Jean-François BRUNET**  
Chauffeur  
Agent de prévention - suivi des travaux

**Mme Mégane CAPUCCI**  
Personnel de résidence

**CELLULE POLITIQUE DE LA VILLE  
ET ÉGALITÉ DES CHANCES**  
(mission départementale)  
**M. Thomas GRIETTE**  
Chef de la cellule politique de la ville  
**M. Jean-Marc LEFORT**  
**Mme Marie JACQUOT**

**SECRÉTAIRE GÉNÉRALE**  
**Mme Florence ANTOINE**  
**Mme Carine PINNA – par intérim**  
Coordination  
Affaires réservées  
Sécurité  
Accompagnement des collectivités dans  
leur projet de territoire  
suivi des interventions parlementaires

**POINT NUMERIQUE**  
**Mme Léa DEMOULIN**  
*service civique*

**POLE RÉGLEMENTATION**  
**Mme Aude NIZET**  
**Mme Carla HURPET (apprentie)**  
Etablissements recevant du public (ERP)  
Epreuves sportives et sécurité des manifestations  
Gardiennages /palpations  
Gardes particuliers  
Elections  
Législation funéraire

**POLE COLLECTIVITES LOCALES**

<b>M. Dylan ANCIAUX</b>	<b>Mme Maryse MOLINARI</b>
Réception et tri des actes au titre du contrôle de légalité et du contrôle budgétaire	Dotations (DETR-DSIL)
Prévention des expulsions locatives	Urbanisme